

Nuevas tendencias en Recursos Humanos 2021

La transformación digital de los Recursos Humanos en la era pos-COVID



Zucchetti Software Spain, S.L.U. © Copyright 2021.

Todos los derechos reservados.

Prohibida su reproducción total o parcial, por cualquier medio o forma, sin la autorización expresa y por escrito de su titular. Envíenos un email a marketing@zucchetti.es para solicitar copias o derechos de autor.

Índice

Introducción	5
Impacto de la Covid-19 en las organizaciones	7
a. Necesidad de abordar el teletrabajo	8
b. Gestión de equipos en remoto	9
c. Mejora de la accesibilidad organizativa	9
d. Promoción de la transparencia en la organización	9
e. Seguridad de los datos	10
Nuevas prioridades en gestión de RRHH	11
a. La experiencia del empleado	12
b. Control de aforo y de proximidad	13
c. Firma digitalizada de documentos	14
d. Gestión estratégica del talento	14
e. Liderar el bienestar de la plantilla	15
f. Control de presencia en el teletrabajo	15
Qué herramienta de RRHH necesitas en la era digital pospandemia	16
a. Fácil de usar y completo	17
b. Flexible y adaptable a la situación de la empresa	18
c. Software especializado en RRHH vs. software ERP	19
d. Automatización de la gestión administrativa	19
e. Solución colaborativa y descentralizada: reducir el tiempo, evitar el colapso, accesible por app.	20
Pilares del software de RRHH HR Infinity para la transformación digital	22
a. Portal del Empleado	23
b. Control de presencia	23
c. Gestión de partes de trabajo	24
d. Planificación de tareas	24
e. Entornos colaborativos	25
f. Gestión de presupuestos y costes de personal	25
g. Gestión del talento y selección de personal	26
h. Analítica de datos	26
i. App móvil	26
j. Plataformas de formación digital	27
Conclusiones	28
Fuentes destacadas	30
ZUCCHETTI, tu aliado estratégico de soluciones de negocio	31

Introducción

La pandemia de la Covid-19 ha puesto a los mercados y las empresas ante uno de los mayores desafíos de su Historia. Los confinamientos domiciliarios han contribuido a potenciar un cambio de hábitos sin precedentes entre los consumidores, incluso entre aquellos que anteriormente no estaban acostumbrados a las videollamadas online, a trabajar desde casa o a comprar en una tienda online. Muchas empresas han tenido que reinventarse a marchas forzadas y empezar a utilizar soluciones digitales.



Es imprescindible convertir nuestros espacios de trabajo en lugares seguros, generar confianza y adoptar políticas de comunicación internas que ayuden a aliviar el malestar y muestren que la empresa es transparente en todos sus procesos.

La necesidad de abordar esta crisis nos ha llevado sin embargo a acelerar un proceso que llevaba ya en marcha desde hace años. Sólo que ahora es el momento en el que nos hemos dado cuenta. Las empresas necesitan adaptarse a la transformación digital de los Recursos Humanos. Según un informe de Randstad, un 62% de las empresas implementaron el teletrabajo como medida para adaptarse a la situación. Otras fuentes señalan que el teletrabajo aumentó en un 88% en el momento más candente del Estado de Alarma. La necesidad de coordinar y gestionar el trabajo de decenas de empleados desde casa supuso también un desafío organizativo y una necesidad de mejora en el control de la seguridad de la información.

Otro de los fenómenos que sin duda se ha vivido y se sigue viviendo es la adaptación a las normativas legales y sanitarias. La forma en que esta llamada “nueva normalidad” afecta a nuestras plantillas supone un reto contra el que todavía muchas empresas se están enfrentando. Es imprescindible convertir nuestros espacios de trabajo en lugares seguros, generar confianza y adoptar políticas de comunicación internas que ayuden a aliviar el malestar y muestren que la empresa es transparente en todos sus procesos.

Cuanta mayor es la descentralización, la organización y la seguridad, más elástica resulta nuestra empresa ante la transformación de los Recursos Humanos. Nos damos cuenta además de que cuanto más adaptados estamos a la digitalización, mejor podemos hacer frente a las incertidumbres marcadas por la distancia social y la comunicación en remoto.

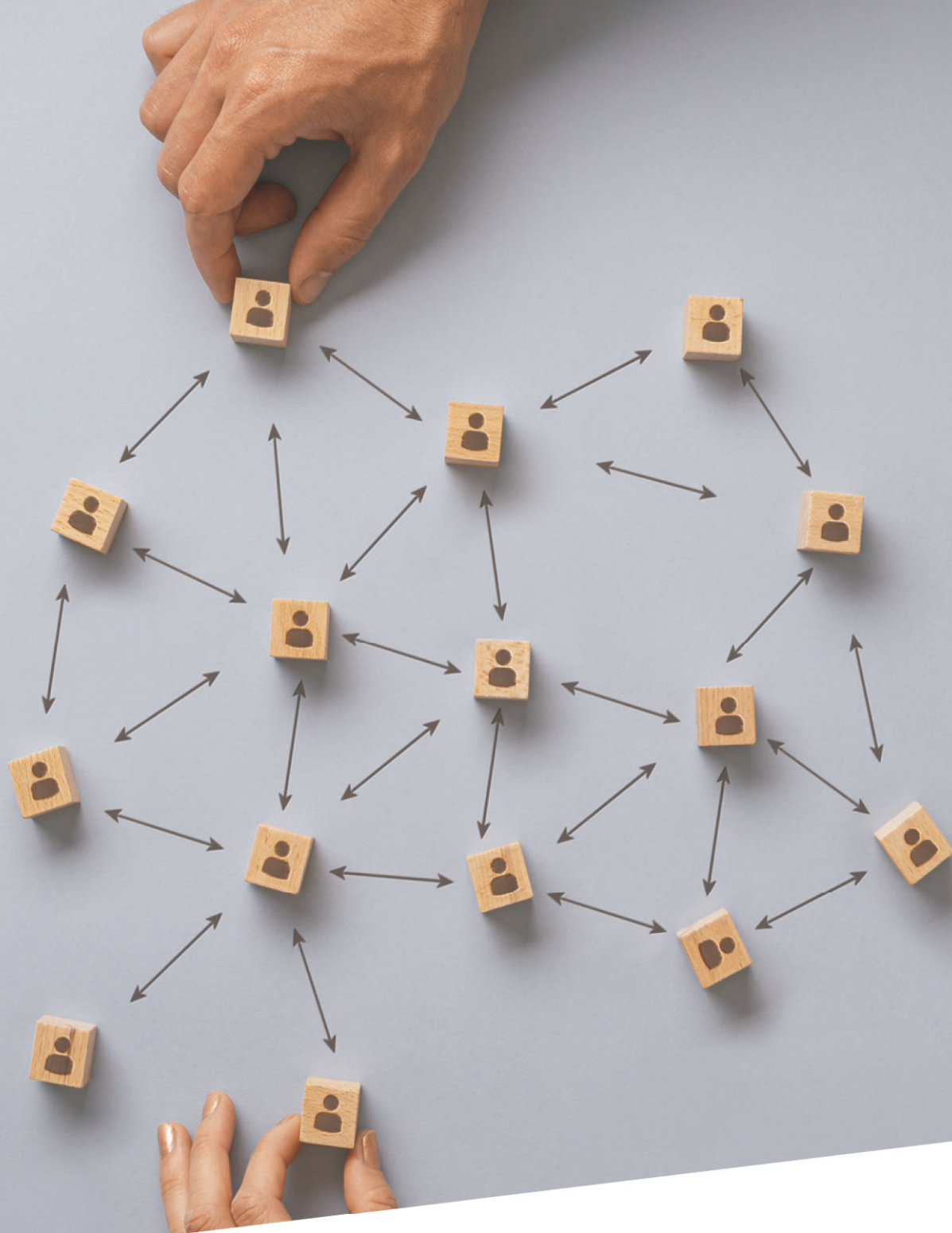
¿Está nuestra plantilla adaptada a las necesidades de comunicación que requiere la nueva normalidad? ¿Aprovecharemos esta crisis como una oportunidad para que nuestra compañía sea más productiva, transparente, ágil y segura en todos sus procedimientos? ¿Cómo vamos a potenciar el bienestar de nuestros empleados en los Departamentos de Recursos Humanos?

Para hacer frente a todos esos desafíos, la necesidad de adaptar la gestión de los RRHH a la nueva realidad es esencial. Ya lo era antes, pero ahora todavía más. No podemos seguir trabajando con sistemas de gestión obsoletos y que no están adaptados a las nuevas exigencias. Necesitamos soluciones de software de RRHH que faciliten la gestión de personas y nos conduzcan a una gestión más óptima y adaptada a la realidad del mercado. Las empresas están cambiando por dentro; tenemos que reestructurarnos, replegarnos y cobrar impulso.

Trabajo en remoto, entornos colaborativos, flexibilidad, automatización de las tareas rutinarias y transparencia en la comunicación son elementos clave que todo Departamento de Recursos Humanos debe abordar. En esta guía descubrirás todos estos aspectos y los elementos esenciales que tu Departamento de Recursos Humanos deberá cubrir a partir de ahora para liderar la transformación digital de tu empresa.



Para hacer frente a los nuevos desafíos originados por la pandemia de la Covid-19, las empresas deben adaptar la gestión de los RRHH implementando soluciones de software que faciliten la gestión de las personas y conduzcan a una gestión más óptima y adaptada a la realidad del mercado.



Impacto de la Covid-19 en las organizaciones

➤ Impacto de la Covid-19 en las organizaciones

¿Cómo ha influido la Covid-19 en la organización de las empresas? Estaremos de acuerdo en que la forma en que ha afectado a compañías de mayor o menor tamaño puede ser muy desigual a nivel financiero. Sin embargo, lo cierto es que las empresas con una estructura más grande pueden tener mayores dificultades en la gestión organizativa. La Covid-19 ha sido por tanto una verdadera “prueba de estrés” que ha permitido ver en tiempo real la adaptabilidad de las empresas al nuevo entorno digital.

Hay al menos cinco elementos clave que han pasado a situarse en el ojo del huracán para muchas empresas. Probablemente no eran conscientes de estos problemas porque los Departamentos de RRHH seguían procedimientos que ahora se han manifestado claramente obsoletos ha permitido sacar a la luz.



La Covid-19 ha sido una verdadera “prueba de estrés” que ha permitido ver en tiempo real la adaptabilidad de las empresas al entorno digital. Aquellas que aún seguían procedimientos obsoletos, se han tenido que reorganizar para hacer frente a las nuevas necesidades en gestión de RRHH.



a. Necesidad de abordar el teletrabajo

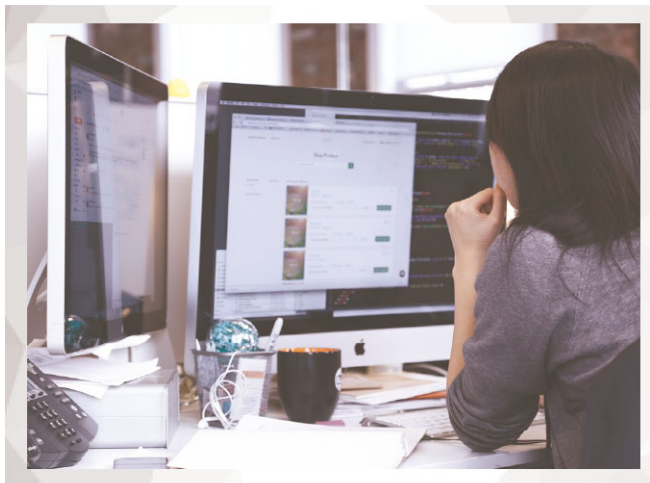
Primero, hemos visto que muchas empresas no estaban preparadas para gestionar y coordinar plantillas con un alto número de empleados -si no todos- trabajando desde casa. Sin embargo, cuando el teletrabajo se gestiona eficazmente, puede incluso aumentar la productividad de los empleados, por lo que puede ser determinante para potenciar la productividad en España.

Esto supone desafíos en la comunicación interna, en la organización de las tareas, en la planificación de turnos. Que los empleados no se hayan físicamente en la sede de la compañía supone también un problema para quienes no disponen de un sistema de control de presencia y registro de la jornada laboral online. Esto puede afectar a la productividad y la rentabilidad a largo plazo de la empresa si no se gestiona eficazmente.

b. Gestión de equipos en remoto

Cada equipo de trabajo debe ahora disponer de herramientas para trabajar en remoto. Compartir información, mantenerse en contacto continuo con los otros miembros del equipo y disponer de las soluciones informáticas adecuadas para trabajar desde casa.

Esto antes no era un problema, pero en la medida en que el teletrabajo se extiende, las empresas necesitan disponer de soluciones que permitan coordinar a los empleados que se encuentran en las oficinas con los que están trabajando en remoto.



Es imprescindible abordar el teletrabajo y la gestión de equipos en remoto con soluciones informáticas eficaces, porque quedarse atrás en esta área afectará a la productividad y la rentabilidad de la empresa a largo plazo.

c. Mejora de la accesibilidad organizativa

Los empleados que trabajan desde casa necesitan poder seguir interactuando con la empresa. No sólo en cuanto al registro de horas trabajadas. También en cuanto al control de su productividad, de manera que sea posible llevar una correcta evaluación del desempeño. Necesitan disponer de accesibilidad vía online a las plataformas y programas que se utilizan en la empresa, ya que no pueden simplemente depender de sus propios recursos.

Facilitar esta tarea ha supuesto un reto para los Departamentos de Sistemas, pero también para el área de Recursos Humanos, que debe asegurarse de que todos los empleados pueden seguir los procedimientos adecuados para ser productivos.

d. Promoción de la transparencia en la organización

Nuestras empresas ya no pueden ser entornos cerrados. El bienestar de los empleados es vital para mantener la motivación, la productividad y un clima laboral sano.

Eso empieza por adoptar medidas de adaptación a la Covid-19, como se ha hecho en diversas organizaciones. Algunas de estos planes de choque incluían: señalizaciones para mantener la distancia de seguridad, medidas de limpieza rigurosas, distancia entre las mesas de los trabajadores, instalación de mamparas, limitación de horarios presenciales, reducción del número de empleados trabajando al mismo tiempo en la oficina...

El aumento inevitable de la descentralización hace que también sea necesaria una comunicación más transparente entre el Departamento de RRHH y todos los empleados. Desde los que se encuentran en la oficina, a los que trabajan en casa a tiempo completo o parcial, o incluso los que se encuentran en situación de ERTE.

Nunca hasta ahora se había hecho tan evidente la necesidad de contar con un Portal del Empleado, donde el usuario pudiera consultar online todo lo relativo a su nómina, su situación laboral o cualquier comunicación de la empresa. Utilizar los canales tradicionales para esta comunicación no sólo supone una mayor complejidad en la gestión, sino que además alimenta la incertidumbre y aumenta la posibilidad de error.

- ♥♥ **La necesidad de contar con un Portal del Empleado que facilite la comunicación entre el Dpto. de RRHH y los empleados es ahora más imperiosa que nunca debido a la descentralización que estamos viviendo, con empleados que trabajan en la oficina, que teletrabajan a tiempo completo o parcial, que se encuentran en ERTE...**

e. Seguridad de los datos

La descentralización tiene también un impacto en las políticas de seguridad informática en las empresas. La seguridad de los datos es vital en el interior de las sedes de las empresas y sus delegaciones. Pero también es determinante a la hora de gestionar el teletrabajo. Hay que favorecer vías seguras de comunicación de datos entre los empleados trabajando en remoto y la sede de la empresa.

La necesidad de garantizar la seguridad de los datos ha favorecido la instalación de VPNs, pero también el uso de soluciones de software en la nube y aplicaciones móviles que permitieran el intercambio de información seguro, rápido y con todas las garantías de protección de datos.

- ♥♥ **Cada equipo de trabajo debe ahora disponer de herramientas para trabajar en remoto. Compartir información, mantenerse en contacto continuo con los otros miembros del equipo y disponer de las soluciones informáticas adecuadas para trabajar desde casa.**



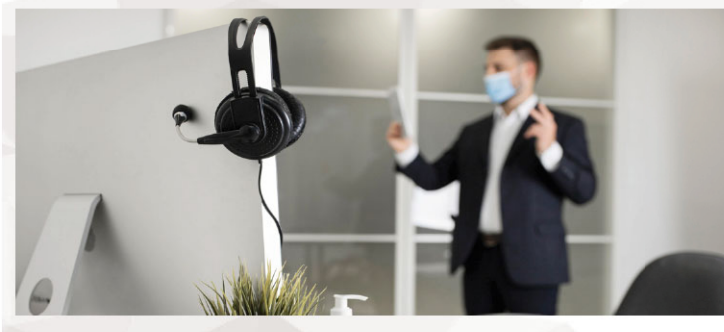
Nuevas prioridades en gestión de RRHH

➤ Nuevas prioridades en gestión de RRHH

La transformación digital de los Recursos Humanos como consecuencia de la Covid-19 fuerza por tanto un cambio de prioridades. Surgen nuevas necesidades que hay que cubrir. Ahora es más importante que nunca la automatización de tareas rutinarias y la adopción de sistemas de comunicación digitales que favorezcan el trabajo en remoto y compartir datos.

Pero también son necesarios nuevos enfoques en cuanto a la gestión interna de los empleados, los programas de formación y los procesos de selección. El Departamento de Recursos Humanos debe trabajar con un software que le permita optimizar sus procesos, llevar una gestión interna inteligente y promover el bienestar de la plantilla en general y del empleado en particular.

Queremos destacar a continuación seis focos de prioridad clave en los Departamentos de Recursos Humanos en la actualidad. Son aspectos que deben implementarse independientemente de cuál sea la situación sanitaria, teniendo en cuenta que la realidad del mercado ha cambiado y debemos adaptarnos ante las incertidumbres.



La realidad del mercado ha cambiado y las empresas deben adaptarse ante las incertidumbres, adoptando nuevos enfoques e implementando herramientas que les permitan cubrir las nuevas necesidades en gestión de los recursos humanos.



a. La experiencia del empleado

La experiencia del empleado es un enfoque propio de la gestión del talento humano. Desde el proceso de selección de personal, hasta que el empleado abandona la empresa, debemos cuidar todos los elementos de la relación. Máxime en situaciones de gran tensión y dificultad económica, donde la reacción de la empresa tendrá un impacto determinante en los trabajadores. Según un estudio de Deloitte, un 60% de los trabajadores consideró que la reacción de su empresa ante la crisis del coronavirus fue buena o muy buena, mientras que un 37% la clasificó como regular, mala o muy mala.

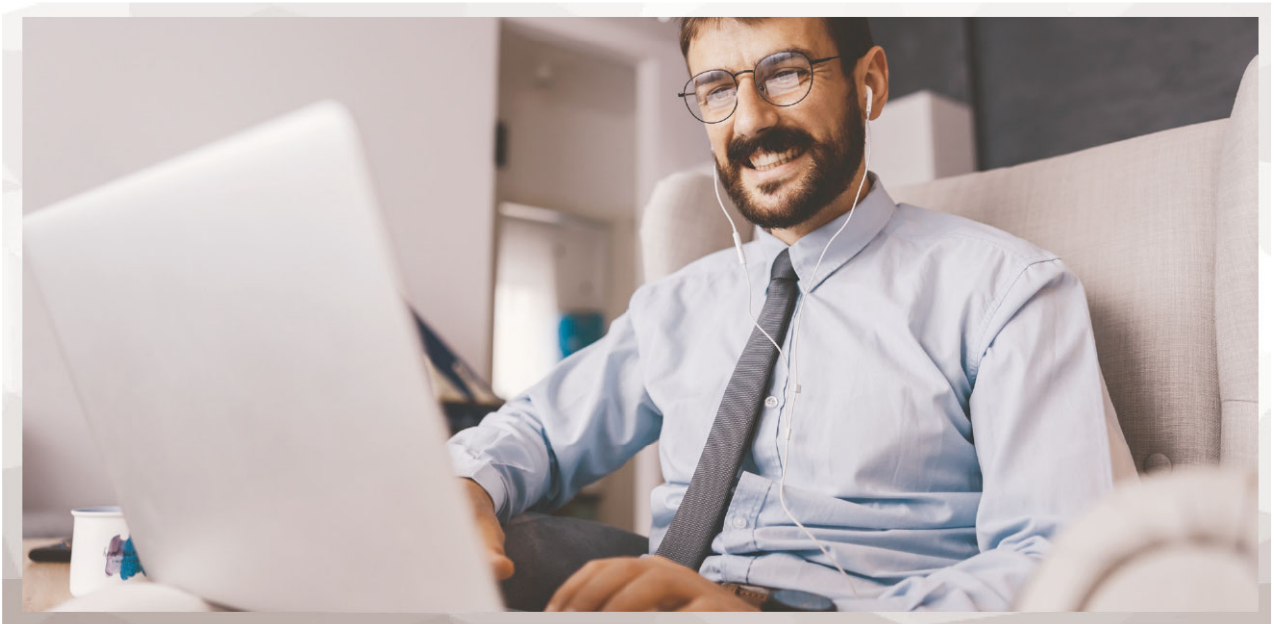
Cuanto más satisfechos, formados y atendidos estén nuestros empleados, más productivos y eficaces serán en el desempeño de sus funciones. Durante mucho tiempo se ha hablado sobre la "experiencia de cliente". Este enfoque de "experiencia del

empleado” parte de una base similar. Parafraseando a Richard Branson, “si cuidas de tus empleados, ellos cuidarán de tu negocio”.

b. Control de aforo y de proximidad

Es obvio que el control de los aforos y la proximidad entre empleados nos seguirá acompañando durante mucho tiempo. No sólo por la cuestión de la pandemia, sino también como medida de prevención ante otras infecciones que puedan llegar. La necesidad de reducir los aforos puede verse como una iniciativa que ayuda a reducir los desplazamientos, mejorar nuestra calidad de vida y facilitar la conciliación laboral.

Los beneficios del teletrabajo, tanto a nivel individual como colectivo, deben valorarse por su impacto en el funcionamiento de la organización. Menos aforo significa también un mayor compromiso de la empresa con el medio ambiente y aumenta la felicidad de los empleados. Por otro lado, las medidas de control de proximidad no sólo son idóneas para combatir la pandemia, sino también para favorecer entornos laborales abiertos y no congestionados, reduciendo el estrés así como los costes económicos del mantenimiento de grandes oficinas.



En situaciones de tensión y dificultad como la que estamos viviendo, la reacción de la empresa tiene un impacto determinante en los trabajadores. Cuanto más satisfechos, formados y atendidos estén, más productivos y eficaces serán.

c. Firma digitalizada de documentos

Otra de las prioridades que debería implantarse en el área de RRHH es la firma digitalizada de documentos. No tiene sentido continuar aumentando los costes de impresión de papel a medida que la organización crece. No se trata sólo de una medida para proteger el medio ambiente, puesto que también facilita los procesos en las relaciones con los empleados. Estos pueden firmar digitalmente cualquier documento, desde nóminas hasta finiquitos, lo que aumenta la rapidez en las comunicaciones.

No cabe olvidar tampoco que la firma digital es también una medida que puede implantarse en nuestras relaciones con clientes y proveedores. Al reducir el uso de papel, optimizamos también el uso del espacio físico para almacenarlo.

d. Gestión estratégica del talento

La gestión del talento debe pasar a ocupar un papel central en muchos Departamentos de Recursos Humanos. Debe percibirse la gestión del talento humano en clave estratégica. Los empleados de hoy pueden ser los directivos de mañana. En la sociedad del conocimiento, aumentar la formación de los empleados aumenta el potencial de nuestro capital humano y afecta también al beneficio a largo plazo de la empresa. Contribuye también a aprovechar el valor de la experiencia de los mejores perfiles para que se conviertan en baluartes del crecimiento de la compañía.

Esto debe afectar también a los procesos de selección laboral, trasladando el enfoque cortoplacista a un nuevo paradigma que mire por el futuro de la empresa. Los empleados mejor formados son los que están más contentos; aquellos que cuentan con los incentivos adecuados, son los que más compromiso tienen con la organización. Hay toda una serie de intangibles en la gestión de talento que hacen imprescindible medir no sólo el desempeño de los empleados, sino también su evolución como profesionales.



♥♥ La gestión del talento humano debe percibirse en clave estratégica. Aumentar la formación y optimizar la selección y seguimiento del desempeño de los trabajadores, incrementa el potencial de nuestro capital humano y afecta al beneficio a largo plazo de la empresa.

La gestión del talento humano debe percibirse en clave estratégica. Aumentar la formación y optimizar la selección y seguimiento del desempeño de los trabajadores, incrementa el potencial de nuestro capital humano y afecta al beneficio a largo plazo de la empresa.

e. Liderar el bienestar de la plantilla

Si alguien hasta ahora no era consciente del papel de liderazgo que representa actualmente el Departamento de RR.HH., seguramente se habrá convencido tras la crisis de la Covid-19. Más allá de gestionar nóminas y documentos administrativos, en el área de RRHH se trabaja para garantizar un clima laboral adecuado, adoptar los recursos y materiales necesarios, o escuchar las necesidades del empleado para hacer frente a los cambios e incertidumbres.

El Departamento de RRHH debe así asumir posiciones de liderazgo. Estructurar la plantilla, establecer objetivos, ser transparente con la organización y mostrar las acciones que se deben llevar a cabo para recuperar los ingresos perdidos durante la pandemia, o trazar una estrategia de organización del trabajo que permita influir en las variables de crecimiento.

f. Control de presencia en el teletrabajo

El control de presencia va mucho más allá del registro de la jornada laboral. Uno de los retos que Recursos Humanos tiene por delante es coordinar, gestionar y dirigir los equipos de trabajo en remoto. Empezando por una medición adecuada y fiable de las horas trabajadas, pero también de otros aspectos relacionados con la evaluación del desempeño.

Implementar este tipo de soluciones va inevitablemente ligado a la nube y las aplicaciones móviles.

Poder mostrar los trabajos realizados con capturas de pantalla, establecer horas de inicio y finalización o poder consultar las tareas pendientes desde casa es vital para que toda la organización pueda coordinarse eficazmente y por medios estandarizados.



En la sociedad del conocimiento, aumentar la formación de los empleados aumenta el potencial de nuestro capital humano y afecta también al beneficio a largo plazo de la empresa.



Qué herramienta de RRHH necesitas en la era digital pospandemia

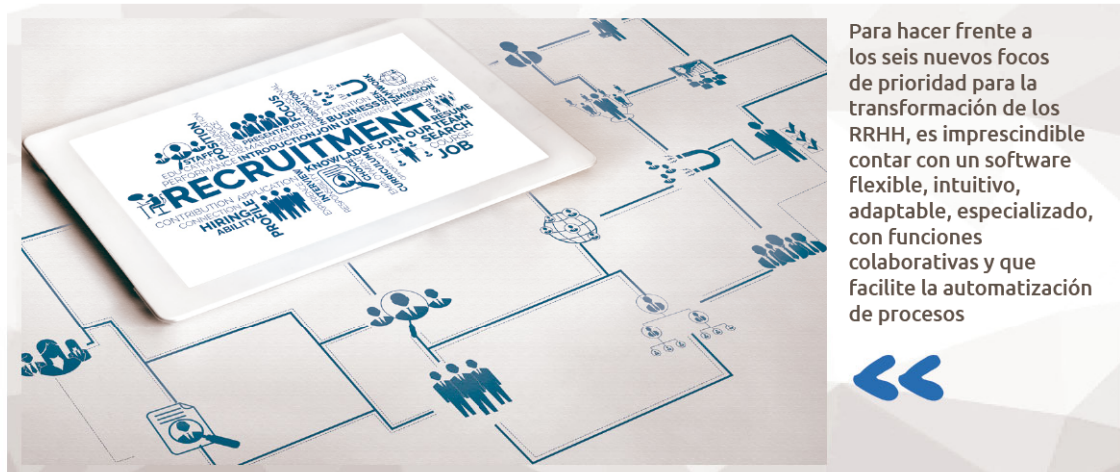
Guía Nuevas Tendencias
RRHH 2021, era digital pos-COVID

¿Qué herramienta de RRHH necesitas en la era digital pospandemia

¿Cómo hacer frente a los seis nuevos focos de prioridad para la transformación digital de nuestro Departamento de Recursos Humanos? Además de asumir un cambio sustancial en nuestro enfoque y visión de la gestión de los Recursos Humanos, para llevar a cabo el liderazgo necesario que requiere la nueva situación de una empresa es necesario disponer del software de Recursos Humanos conveniente.

Muchos programas de gestión de RRHH, aparte de ser muy complejos y difíciles de implantar, no están adaptados a la nueva realidad en la gestión de las organizaciones. Se limitan a cumplir una función puramente administrativa y no son capaces de abordar hechos que hoy son evidentes como la gestión del teletrabajo o los entornos colaborativos, que permiten compartir información entre empleados, o incluso entre la empresa y los proveedores.

Por eso es imprescindible que para gestionar este proceso de transformación empecemos por seleccionar y utilizar un software de RRHH que sea flexible, intuitivo, adaptable, especializado, con funciones colaborativas y que permita llevar a cabo un alto grado de automatización de los procesos rutinarios y administrativos.



Para hacer frente a los seis nuevos focos de prioridad para la transformación de los RRHH, es imprescindible contar con un software flexible, intuitivo, adaptable, especializado, con funciones colaborativas y que facilite la automatización de procesos



a. Fácil de usar y completo

En muchas ocasiones, son los empleados los que deben utilizar el software. Como, ahora más que nunca, las empresas no pueden permitirse un largo proceso de adaptación, es necesario contar con una solución rápida, intuitiva y fácil de utilizar. Esto permitirá que el personal de Recursos Humanos y la plantilla puedan aprovechar las diferentes aplicaciones y soluciones de manera sencilla y sin un largo proceso de adaptación.

Un software de RRHH adaptado a la situación pos-COVID debe ser también completo. Las empresas no pueden permitirse programas que no incluyan funcionalidades básicas para la gestión de personas, como planificación de tareas, el registro de la jornada laboral, una plataforma colaborativa de formación digital o una herramienta de gestión de presupuestos y costes de personal. Es mejor optar por un programa que incluya todas las funcionalidades necesarias, en lugar de utilizar soluciones limitadas que obliguen a complementarlas con otros software diferentes.

b. Flexible y adaptable a la situación de la empresa

Otro aspecto reseñable es que el software de RRHH tiene que estar preparado para abordar re-estructuraciones y transformaciones internas en los procesos. Una solución modular, que permita agregar nuevas funcionalidades, es lo más eficaz y permite adaptarse en menos tiempo, sin necesidad de invertir grandes costes en desarrollo de software o utilizar programas externos que estorben a la integración del software.

Ten en cuenta que tu empresa puede notar cambios notables en los próximos años. A la crisis sanitaria de la Covid-19 le sigue sin duda una crisis económica, ante la que debemos enfrentarnos con un software que nos facilite la gestión financiera y la analítica de datos.

Debemos establecer objetivos y estrategias eficaces que nos permitan salir fortalecidos de la situación.



- ♥ A la crisis sanitaria de la Covid-19 le sigue una crisis económica que deberemos afrontar con un software que facilite la gestión financiera y la analítica de datos, estableciendo objetivos y estrategias eficaces que nos permitan salir fortalecidos.

c. Software especializado en RRHH vs. software ERP

Si tu empresa quiere adaptarse a la transformación digital, debe tener muy clara la tipología de software que tiene a su disposición. Las soluciones ERP son una herramienta de planificación de los recursos empresariales, que pueden integrar en ocasiones funcionalidades de gestión de RRHH., además de cubrir otras áreas de gestión de la empresa: ventas y compras, control de almacén y de inventario, facturación y contabilidad... En pequeñas organizaciones, con un número reducido de empleados, un software ERP con funcionalidades de gestión de RRHH puede ser suficiente para gestionar los recursos humanos.



Una herramienta especializada en Recursos Humanos se hace imprescindible en empresas medianas y grandes que cuentan con Dpto. de RRHH propio. Si además está integrada con el ERP, la gestión integral del negocio está garantizada.

Una herramienta especializada en Recursos Humanos es mucho más útil para las empresas de tamaño mediano o grande. Cuando tu empresa empieza a crecer y dispones ya de un Departamento propio de Recursos Humanos, este tipo de soluciones se hace imprescindible. Que tengas una herramienta específica para la gestión de los Recursos Humanos, sin embargo, no significa que tenga que funcionar de manera aislada a tu herramienta ERP. Optando por soluciones como HR Infinity, integrable con las soluciones ERP de Zucchetti y de otros fabricantes, estarás garantizando una gestión integral de tu empresa y obtendrás una visión 360º de tu negocio.

d. Automatización de la gestión administrativa

Hemos dicho anteriormente que una de las nuevas prioridades del Departamento de Recursos Humanos en la era pos-COVID tiene que ser el liderazgo en la transformación digital. Por tanto, hay que reducir al máximo las tareas y gestiones administrativas que se estaban llevando a cabo de manera manual o por correo electrónico.

En muchas ocasiones, las tareas diarias de un Departamento de Recursos Humanos tienden a ser las mismas: gestionar nóminas, enviar comunicaciones a los empleados o departamentos, gestionar tareas y partes de trabajo, planificar turnos... ¿Por qué no automatizar la mayoría de estos procesos con una herramienta digital que nos permita eliminar gran parte de los procesos manuales? Esto reduciría errores, mejoraría la productividad de tu departamento y no tendrías que dedicar tanto tiempo a “apagar fuegos” para centrarte en tareas estratégicas, que ahora son fundamentales.

e. Solución colaborativa y descentralizada: reducir el tiempo, evitar el colapso, accesible por app

Las organizaciones son más productivas cuando son múltiples personas quienes gestionan las tareas, en lugar de focalizarlo todo únicamente en unas pocas personas. Si por ejemplo para compartir datos con los empleados, un miembro del Departamento de Recursos Humanos tiene que preparar y enviar los documentos por correo electrónico a cada empleado, esa persona tendrá que invertir en gran parte de su tiempo para realizar esta tarea. Sin embargo, si las nóminas se generan automáticamente y aparecen en el Portal del Empleado, cada empleado podrá consultar datos entrando con su usuario.

Lo que es aplicable a la gestión de nóminas, puede también extenderse a otros muchos aspectos en la gestión de Recursos Humanos. En lugar de centralizarlo todo en personal encargado, debe haber unos mecanismos que permitan a los empleados dar cuenta de las tareas realizadas, por ejemplo, utilizando una app móvil donde también quedará registrado el número de horas trabajadas, las tareas iniciadas y finalizadas, etc.

Lo correcto es que además estos sistemas de medición permitan evaluar el desempeño, asignar turnos o tareas o resolver consultas o dudas. Lo ideal, de hecho, es que otros departamentos puedan participar también en este proceso, teniendo acceso al área del software de RRHH que les corresponde. De esta forma, no todas las tareas recaen sobre el personal ya saturado del Departamento de Recursos Humanos. La empresa puede así ser más flexible, descentralizar procesos y evitar el colapso.



En muchas ocasiones, las tareas diarias de un Departamento de Recursos Humanos tienden a ser las mismas: gestionar nóminas, enviar comunicaciones a empleados o departamentos, gestionar tareas y partes de trabajo, planificar turnos... ¿Por qué no automatizar la mayoría de estos procesos con una herramienta digital que nos permita eliminar gran parte de los procesos manuales?



- ♥♥ En muchas ocasiones, las tareas diarias de un Dpto. de RRHH tienden a ser las mismas: gestionar nóminas, enviar comunicaciones a empleados o departamentos, gestionar tareas y partes de trabajo, planificar turnos... ¿Por qué no automatizar la mayoría de estos procesos con una herramienta digital que nos permita eliminar gran parte de los procesos manuales?



Pilares del software de RRHH HR Infinity para la transformación digital

Pilares del software de RRHH HR Infinity para la transformación digital

Hemos hecho ya referencia a algunas de las funcionalidades que debería incluir todo software de RRHH en la nueva realidad que afrontan las empresas. Si tu empresa quiere adaptarse a la transformación digital, el primer paso es tener las herramientas digitales adecuadas. En esta línea, la solución de Recursos Humanos HR Infinity de Zucchetti se ha diseñado para satisfacer estas necesidades. Te presentamos los pilares en los que se sustenta HR Infinity.



El primer paso para adaptarse a la transformación digital es contar con las herramientas digitales adecuadas como HR Infinity, la solución para la gestión integral de los RRHH que cubre todas las necesidades de la era digital

a. Portal del Empleado

Es una de las funcionalidades clave de HR Infinity. Permite descentralizar los procesos y unificar todas las necesidades de gestión en una sola herramienta. Desde aquí podrás gestionar y controlar las comunicaciones con la plantilla, así como compartir documentos de interés para el empleado. Éste, a través de su usuario, podrá consultar todos los datos relativos a su relación con la empresa. Desde su nómina hasta comunicaciones de la organización.

Con herramientas de este tipo, tu empresa puede reducir la carga administrativa, facilitará la transparencia con los empleados y permitirá una comunicación interna más eficaz.

b. Control de presencia

Es la base que permite la evaluación del desempeño y el registro de la jornada laboral. Tu Departamento de Recursos Humanos podrá gestionar de forma unificada los datos de registro de jornada tanto de los empleados que se encuentran en las oficinas y sedes como de los que trabajan desde casa. Es una herramienta accesible desde cualquier lugar vía Internet, en la que podrás consultar y gestionar informes, gestionar horarios y compensaciones por horas extra.

Es una solución clave para la mejora de la productividad, evitar el absentismo y el presentismo, gestionar más eficazmente el teletrabajo y cumplir con la normativa laboral.

c. Gestión de partes de trabajo

Se trata de un elemento clave para el control de la productividad. Podrás comparar las previsiones de los trabajos que deben realizarse con los objetivos planteados. Te permitirá también monitorizar las órdenes de trabajo, comprobar qué trabajos y proyectos se han asignado a cada empleado y analizar las horas de trabajo del personal y su productividad.

Esta herramienta te permite acceder desde cualquier lugar y gestionar la productividad de tu plantilla de forma unificada, tanto de quienes trabajan desde casa como de los empleados en movimiento o quienes están en la oficina.

d. Planificación de tareas

Una herramienta clave que te permitirá programar turnos, gestionar la conciliación de actividades y controlar las ausencias de trabajadores. Con esta funcionalidad podrás definir un calendario de trabajo, que será accesible para cada empleado, y donde los managers de cada área podrán llevar a cabo cambios en función de las necesidades. Los empleados también podrán acceder para visualizar los turnos que les corresponden, días de trabajo o vacaciones.



- ✔ La gestión de partes de trabajo y la planificación de tareas permiten controlar la productividad, evitar errores de programación de turnos, controlar el cumplimiento de objetivos y reaccionar ante eventualidades que requieran cambios

Esto te permite coordinar a tu plantilla para que no se produzcan errores en la programación de turnos. Podrás así ver que los objetivos se cumplen o reaccionar ante eventualidades que requieren cambios en los programas de trabajo, debido a ausencias por enfermedad o cambios en la organización.

e. Entornos colaborativos

Para gestionar el teletrabajo, tu empresa necesita disponer de entornos colaborativos que permitan compartir información entre responsables y empleados. Habilitar unos circuitos de comunicación, en los que se puedan compartir, firmar o consultar documentos, facilita la gestión de los entornos de trabajo en remoto.

Con esta funcionalidad de HR Infinity, tu empresa podrá adaptarse a los requerimientos del teletrabajo, ya que cada responsable de área podrá delegar actividades o compartir información para realizar tareas. Tu Departamento de Recursos Humanos podrá también reducir errores y costes extra, optimizar el tiempo y ser más productivo.

f. Gestión de presupuestos y costes de personal

El Departamento de Recursos Humanos tiene también responsabilidades en el área financiera. Necesita disponer de los datos de costes de personal y presupuestos por departamento, analizar las diferentes partidas, reclasificar costes y realizar previsiones para el año corriente y los próximos.

Se trata de una funcionalidad esencial que permite al Departamento de Recursos Humanos ejercer un liderazgo efectivo, controlando los números y conociendo de antemano la necesidad de implementar medidas correctivas o entender el impacto de las medidas ya implantadas.



g. Gestión del talento y selección de personal

Otra de las funcionalidades innovadoras que incluye HR Infinity es el módulo de gestión del talento y selección de personal. Esto permitirá a tu Departamento de Recursos Humanos ejercer un mayor liderazgo y pasar de la gestión de Recursos Humanos a la gestión de personas y la potenciación del talento de tus empleados.

Podrás gestionar solicitudes de personal, currículos, gestión de candidatos, planificar las necesidades de formación, llevar a cabo la evaluación del potencial de tus empleados, analizar el desempeño de cada uno y gestionar las políticas salariales, promoviendo incentivos y analizando nóminas y salarios. Se trata de un aspecto clave que ayudará en la reestructuración de tu empresa para hacerla más productiva y más rentable a largo plazo, así como para retener el talento y garantizar el bienestar de tus empleados.



El módulo de gestión del talento y selección de personal de HR Infinity es una herramienta clave para que el Dpto. de RRHH asuma un mayor liderazgo y pase de gestionar recursos humanos a gestionar personas y potenciar su talento.

h. Analítica de datos

HRInfinity proporciona también los sistemas adecuados para la gestión del conocimiento. Evalúa objetivos, costes y resultados de manera gráfica e intuitiva. Con herramientas como ésta podrás analizar las tendencias que afectan a tu negocio y evaluar el logro de objetivos.

Una funcionalidad esencial para hacer frente a los tiempos de incertidumbre, ya que el conocimiento ayuda a tomar mejores decisiones de inversión y conocer mejor la empresa para saber cómo dirigirla.

i. App móvil

Las apps móviles son la herramienta clave para el intercambio de información entre el Departamento de RRHH y los empleados, y viceversa. Es la herramienta que usan los empleados para realizar los fichajes, tanto si se encuentran en las oficinas como fuera de ellas. Desde esta app pueden también consultar datos de asistencia y su nómina, y te servirá también para gestionar las notas de gasto con cargo a la empresa.



La app de HR Infinity es una herramienta indispensable en estos momentos de teletrabajo que estamos viviendo, ya que facilita la comunicación a distancia y la descentralización del negocio.

Tu empresa debe implementar una solución de RRHH que disponga de su propia solución de app móvil. Esto facilita la comunicación a distancia y facilita la descentralización de tu negocio, haciéndote también más ágil ante cambios que puedan provocar que, como en la situación de la Covid-19, los empleados tengan que trabajar desde casa y no puedan acudir a las oficinas.

El módulo de gestión del talento y selección de personal de HR Infinity es una herramienta clave para que el Dpto. de RRHH asuma un mayor liderazgo y pase de gestionar recursos humanos a gestionar personas y potenciar su talento.

j. Plataformas de formación digital

Gran parte de los procesos de gestión del talento humano tienen también que adaptarse. Si aumenta el teletrabajo o se producen nuevos confinamientos en el futuro, los Departamentos de Recursos Humanos tienen que estar preparados para gestionar esta eventualidad. Herramientas de teleconferencia como Zoom se han disparado durante la pandemia, convirtiéndose en una tendencia imparable para la formación online.

En esta línea, nuestra herramienta de gestión de los Recursos Humanos es capaz de gestionar tanto los cursos de formación presenciales como los no presenciales, teniendo en cuenta que esta última modalidad tiende a imponerse cada vez más por su comodidad y posibilidades.



Para gestionar el teletrabajo, tu empresa necesita disponer de entornos colaborativos que permitan compartir información entre responsables y empleados. Habilitar unos circuitos de comunicación, en los que se puedan compartir, firmar o consultar documentos, facilita la gestión de los entornos de trabajo en remoto.



Conclusiones

Guía Nuevas Tendencias
RRHH 2021. era digital pos-COVID

Hay empresas que consideran que sólo se trata de esperar a que llegue la vacuna para que la situación vuelva a la normalidad. Y todos queremos que eso se produzca cuanto antes.

Sin embargo, debemos tener muy claro que la digitalización ha llegado para quedarse. El teletrabajo es una tendencia que se ha visto enormemente impulsada hasta niveles inimaginables hace sólo unos meses. Y todo indica que las empresas que se han adaptado durante esta coyuntura, están aprovechando los grandes beneficios de implementar nuevas formas de organización de los Recursos Humanos, con sistemas flexibles y adaptables.

Nadie era capaz de prever esta situación hace más de un año. Pero si hay algo que debe tener muy claro todo empresario o Director de Recursos Humanos es que debemos prever la incertidumbre. Después de los acontecimientos que han afectado a las empresas a nivel global, ya no tenemos excusa para mirar para otro lado.

Antes de la Covid-19, esta tendencia era ya evidente. Vivimos en una realidad cada vez más digital. Las nuevas tecnologías han cambiado nuestro entorno de manera permanente. Actuar de espaldas a esa realidad carece de sentido y perjudica al crecimiento futuro de cualquier empresa. Tomar una decisión hoy y emprender el camino de la transformación digital hará que tu empresa esté preparada ante futuras pandemias o cualquier otro tipo de excepcionalidades que puedan afectar a tu negocio.



Nadie era capaz de prever esta situación hace más de un año. Pero si hay algo que debe tener muy claro todo empresario o Director de Recursos Humanos es que debemos aprender a prepararnos para lo imprevisto.



Sólo tomando hoy la decisión de emprender el camino de la transformación digital, tu empresa estará preparada ante futuras excepcionalidades que puedan afectar a tu negocio.

➤ Fuentes destacadas

- *"Impacto económico y laboral de la crisis del Covid-19 en las empresas españolas"*. Randstad Research, abril de 2020.
- *"El teletrabajo creció del 4 al 88% en España"*. Byzness, elPeriodico.com, abril de 2020.
- *"El teletrabajo podría incrementar la productividad española entre un 1,4% y un 6,2%"*. Diario Expansión, 13 de septiembre de 2020.
- *"El ascenso meteórico de Zoom explicado en cinco gráficos"*. Business Insider, septiembre de 2020.
- *"El registro de jornada también es obligatorio con el teletrabajo"*. Diario El País, abril de 2020.
- *"Estudio Empresas y trabajadores en crisis Covid-19"*. Deloitte, mayo de 2020.





ZUCCHETTI, tu aliado estratégico de soluciones de negocio

➤ ZUCCHETTI, tu aliado estratégico de soluciones de negocio

Zucchetti Spain es la división del Grupo Zucchetti en España, uno de los principales fabricantes de software de Europa (la 1ª compañía TI italiana desde 2006, según el ranking Top100 de IDC).

Colabora en el desarrollo y modernización tecnológica de las empresas desde una perspectiva cercana y consciente de la realidad actual. Un proyecto que se inició hace 30 años con el desarrollo de las primeras aplicaciones de gestión para la empresa y que llega hasta la actualidad con una completa oferta de soluciones de gestión empresarial. Zucchetti Spain suma las capacidades y conocimientos de Solmicro, IDS Ingeniería de Sistemas, i68 y Arión, cuatro empresas de nuestro país con una contrastada experiencia en desarrollo e implantación de software de gestión.

En este tiempo, los productos y tecnologías de Solmicro, IDS, i68 y Arión, su equipo humano y sus herramientas de marketing han ido evolucionando, situándose siempre a la vanguardia tecnológica, una trayectoria que se consolida en el proyecto Zucchetti Spain. Desde sus oficinas centrales en el Parque Tecnológico de Bizkaia, se erige como punto de referencia en el sector TI, con un equipo de cerca de 250 profesionales, una facturación de 16 millones de euros en 2019 y más de 2.200 clientes en nuestro país. Su liderazgo en innovación tecnológica y las amplias posibilidades de personalización de sus soluciones, refuerzan este posicionamiento. En 2019 fue reconocida con el **Premio "Empresa del Año"** por su equipo humano, su experiencia y resultados (*Premios Tecnología Siglo XXI*).

Su amplio catálogo de soluciones le permite llegar a empresas de diferentes tamaños y sectores de actividad con las soluciones tecnológicamente más avanzadas del mercado. Su apuesta constante por la innovación desde sus propios centros de I+D+i le permiten desarrollar soluciones al ritmo que demanda el mercado.

Cuenta con una sólida red de partners formada por más de 300 profesionales certificados que garantizan un servicio cercano, ágil y de calidad en todo el territorio nacional.



Su liderazgo en innovación tecnológica y el más amplio portfolio de soluciones del mercado, posicionan a Zucchetti Spain como referente de los proveedores de soluciones TI en nuestro país.

Zucchetti Spain. Presencia Internacional de sus soluciones: <



1. Alemania
2. Australia
3. Chile
4. China
5. Colombia
6. Ecuador
7. EE.UU.
8. Eslovaquia
9. España
10. Francia
11. Grecia
12. India
13. Italia
14. Marruecos
15. México
16. Perú
17. Portugal
18. República Checa
19. Rumanía
20. Rusia
21. Serbia

Zucchetti Spain

-  www.zucchetti.es
-  944 271 362
-  marketing@zucchetti.es

SEVILLA
C/ Administrador Gutiérrez Anaya, 5
41020 - Sevilla

VALLADOLID
C/ Gamazo, 31
47004 - Valladolid

 **BILBAO**
Parque Tecnológico de Bizkaia
Ibaizabal Bidea, Edificio 500, Planta 0
48160 - Derio (Bizkaia)

DONOSTIA
C/ Zuatzu, 4 - 1º
20018 Donostia / San Sebastián (Gipuzkoa)

VITORIA
Avda. de los Olmos nº 1.
Edificio D III, oficina 009
01013 - Vitoria / Gasteiz

LOGROÑO
C/ Piqueras nº 31, 2º C-D
26004 - Logroño (La Rioja)

ERMUA
Pol. Industrial Urtía s/n.
Apdo. 129 48260 Ermua (Vizcaya)

➤ El portfolio de Soluciones de gestión más amplio del mercado

En Zucchetti Spain aportamos soluciones de negocio desarrolladas en España, adaptadas a las necesidades específicas de las empresas españolas. Como Partner Tecnológico ofrecemos soluciones integrales.

A nuestras soluciones propias hemos incorporado otras desarrolladas por el Grupo Zucchetti, cuyo abanico de productos va desde las soluciones de gestión ERP-CRM, RR.HH., BI, Internet de las cosas, M2M, comercio electrónico, servicios de asistencia, robótica, software TPV para hostelería o automatización, hasta sistemas de control de accesos y videovigilancia entre otras, lo que posiciona al Grupo Zucchetti como una de las principales compañías de software a escala europea.

Esto nos convierte en el proveedor con mayor catálogo de soluciones TI del mercado, entre las que destacan:

♥ Soluciones de gestión

- SOFTWARE DE GESTIÓN EMPRESARIAL: Soluciones modulares y escalables, que se adaptan a las necesidades específicas de cada empresa

- Solmicro ERP
- Izaro ERP
- Vector ERP
- Mago Cloud
- Solmicro BI
- Solmicro MES
- 12 desarrollos verticales
- Solmicro Engine

- SOFTWARE DE GESTIÓN DE RR.HH

HR Infinity, La solución de gestión de RR.HH. líder en el mercado italiano desarrollada por el Grupo Zucchetti, que tiene ya un importante posicionamiento en nuestro país: en 2018 fue galardonado con el premio al **“Mejor Software de RR.HH. en España”** (II Premios Tecnología e Innovación, La Razón) y en 2019 ha recibido el reconocimiento al **“Mejor Software de RR.HH.”** (I Premios a la Excelencia Empresarial, elEconomista).

- RR.HH.:
- HR Nóminas
 - HR Portal del Empleado
 - HR Control de Presencia
 - HR Presupuestos y costes de personal
 - HR Selección, Formación, Evaluación y Compensación
 - HR Beneficios de empresa
 - HR Servicio SaaS RRHH

PLANIFICACIÓN DE MANO DE OBRA:

- HR Planificación
- HR Partes de trabajo
- HR Previsión de recursos

GESTIÓN DE VIAJES PARA LA PEQUEÑA Y GRAN EMPRESA:

- ZTravel Smart
- ZTravel Next

BAS RR.HH. Solución de gestión de Nóminas y RR.HH., con una importante penetración en el mercado nacional, tanto en el sector público como en el privado.

- **SOFTWARE TPV. TCPOS**, la revolución omnicanal para el sector HORECA y el comercio minorista. Aporta una visión 360º del negocio para optimizar el servicio y fidelizar al cliente. Facilita la gestión integral de diferentes establecimientos físicos y online, también desde el móvil y la integración con plataformas de delivery y ERP.
- **PROGRAMACIÓN Y PLANIFICACIÓN DE LA PRODUCCIÓN.** Asprova, la solución líder de planificación a capacidad finita. Único Partner Oficial en España y Portugal.
- **SOLUCIONES DE CIBERSEGURIDAD.** Servicios de consultoría y la tecnología más vanguardista con las marcas líderes.
- **CONTROL DE ACCESOS Y SEGURIDAD.** Axess, software y hardware para control de accesos, seguridad y automatización de edificios.
- **APPS DE EMPRESA**
 - HR App
 - CRM App
 - APP B2E
 - APP SAT
 - APP Ventas
 - APP Alertas
 - APP-SGA

➤ Garantías de éxito de Zucchetti Spain

Zucchetti Spain cuenta con los avales necesarios para garantizar el éxito de cualquier proyecto:

- **Su experiencia y trayectoria empresarial, al servicio de sus clientes.** Más de 30 años de experiencia y más de 2.200 implantaciones en nuestro país en empresas de todos los sectores. Este vasto conocimiento de los diferentes sectores de actividad le ha permitido desarrollar soluciones ERP verticales específicas y otras líneas de producto complementarias. Sus clientes se benefician de unas implantaciones fiables, seguras y económicas en las que los tiempos de implantación se reducen de forma considerable.

- **Su equipo humano altamente especializado.** Cerca de 250 profesionales provenientes de Solmicro, IDS, i68 y Arión aportan su experiencia y conocimientos. Su metodología de trabajo de probada eficacia en consultoría, implantación, formación y servicio postventa, junto con la flexibilidad y capacidad de personalización de sus soluciones, asegura la respuesta más eficaz a las exigencias de cada cliente.

- **El portfolio de soluciones y servicios TI más amplio del mercado:** desarrollos propios ERP-CRM, BI, Cloud y Motor de desarrollo de Aplicaciones a los que se suman otras soluciones desarrolladas por el Grupo Zucchetti, destacando sus soluciones para la gestión integral de los recursos humanos y sus soluciones de software TPV para el sector HORECA y comercio minorista.

- **Su Departamento de I+D+i propio y el respaldo de 1.500 especialistas del Grupo Zucchetti completamente dedicados a la investigación y el desarrollo,** garantizan el desarrollo de soluciones de gestión innovadoras, fáciles de usar y personalizadas en base a las necesidades de cada empresa, así como la evolución tecnológica de sus soluciones.



Sus 250 trabajadores altamente cualificados, junto con los 300 profesionales de su red de Partners garantizan un servicio profesional, cercano y comprometido.

- **Su pertenencia a un gran grupo empresarial: Grupo Zucchetti**, la primera compañía italiana de software desde 2006. Con 1.000 M€ de facturación en 2020, 7.000 empleados, 700.000 clientes, 2.000 Partners en 50 países, y 40 años en el mercado, el Grupo Zucchetti apuesta fuertemente por la innovación tecnológica y el servicio al cliente. La pertenencia al Grupo aporta a Zucchetti Spain solvencia, seguridad y capacidades para seguir apoyando a sus clientes y desarrollando nuevas soluciones de gestión.
- **Su presencia en todo el territorio nacional** a través de su sólida red de Partners, un equipo de más de 300 profesionales cualificados y certificados que garantizan un servicio profesional, personalizado, cercano y comprometido. Un único interlocutor en el desarrollo de cada proyecto para alcanzar un nivel de satisfacción muy alto en cada cliente.



- ✓ La pertenencia al Grupo Zucchetti, la primera compañía italiana de software desde 2006 y una de las principales de Europa es garantía de solvencia y seguridad.

➤ Referencias de Zucchetti:

Más de 700.000 implantaciones en todo el mundo

Zucchetti se caracteriza por su gran solvencia y estabilidad empresarial. La mayor garantía de seguridad y confianza viene dada sin duda por la satisfacción de sus más de 700.000 clientes en más de 50 países, que le posicionan como el líder de los proveedores TI. Gracias a las soluciones del Grupo Zucchetti, todos ellos atienden de forma óptima sus retos de hoy y proyectan de forma segura sus estrategias de futuro.

Más de 2.200 implantaciones en el mercado español

Zucchetti Spain ha realizado ya más de 2.200 implantaciones en empresas de nuestro país de todos los sectores de actividad: industrial, distribución, financiero, construcción, logístico, vitivinícola, ingeniería... El respaldo de sus más de 2.200 clientes es su mejor aval.

Algunos clientes destacados de Zucchetti Spain:



El mejor aval de Zucchetti Spain son sus más de 2.200 clientes de todos los sectores. A nivel internacional, el Grupo ha realizado ya más de 700.000 implantaciones.



Más de 28.000 empresas confían ya en HR Infinity, la solución para la gestión integral de los RR.HH. del Grupo Zucchetti

Implantaciones en importantes empresas de todos los sectores, en más de 50 países:



Empresas de nuestro país que ya confían en HR Infinity:



➤ Algunos casos de éxito



José Valdepeñas

Gerente de Grupo ATE

- ♥ “La necesidad de gestionar adecuadamente los horarios flexibles derivados de la política de conciliación de nuestra empresa y de automatizar las solicitudes de vacaciones de nuestros empleados, nos impulsaron a implantar HR Infinity. En el proceso de selección nos decantamos por Zucchetti Spain por tecnología y confianza y tras la implantación, vemos que la solución ha cubierto con creces nuestras expectativas.”



Óscar Mendizabal

Director General de Bueno Hermanos

- ♥ “Antes de conocer a Zucchetti sufrimos 2 implantaciones ERP muy problemáticas. Llegamos a estar un mes sin facturar, y con 8.000 clientes. Desde que trabajamos con Zucchetti Spain no hemos parado ni un minuto por problemas informáticos. Ahora con Zucchetti somos felices.”





Antonio Gallardo

Director de Sistemas de la División de Aluminio y Mecanizado Europa de CIE Automotive

“El salto tecnológico que ha experimentado Zucchetti Spain es muy alto. A esto hay que añadir la facilidad de uso de la aplicación.”



Carlos Pujana

Director Gerente de IZAR Cutting Tools

“En todos estos años de relación hemos encontrado al Partner Tecnológico que toda empresa en constante evolución necesita.”



Jon Viteri

Director General de AFESA Medio Ambiente

“Zucchetti tiene una vocación de diagnóstico profundo y de encontrar soluciones eficaces. Lo fundamental: la flexibilidad y la sencillez de sus herramientas”.



SOFTWARE DE GESTIÓN EMPRESARIAL

Soluciones de gestión tecnológicamente avanzadas, modulares y escalables, que se adaptan a las necesidades específicas de cada empresa: Solmicro ERP, Izaro ERP, Vector ERP, Mago Cloud, soluciones específicas de Business Intelligence, Solmicro BI, y de gestión de la producción, Solmicro MES. Cuenta adicionalmente con 12 desarrollos ERP verticales.

SOFTWARE TPV (para el sector HORECA y el comercio minorista)

Fidelización de clientes, integración con plataformas de delivery y ERP. Gestión integral de múltiples establecimientos físicos y online. Accesibilidad. 100% móvil y App.

PROGRAMACIÓN Y PLANIFICACIÓN DE LA PRODUCCIÓN

Asprova, la solución de planificación a capacidad finita líder en el mundo.

CIBERSEGURIDAD

Consultoría y la tecnología más vanguardista.

CONTROL DE ACCESOS Y SEGURIDAD

Axess, softwarey hardware para control de accesos y seguridad.

APPS DE EMPRESA

HR App, CRM App, APP B2E, APP SAT, APP Ventas, APP Alertas, APP-SGA.

SOFTWARE DE GESTIÓN DE RR.HH.

HR INFINITY, la solución para la gestión integral de los RR.HH. del Grupo Zucchetti

"Mejor Software de Gestión de RR.HH. en España 2018" (*Premios Tecnología e Innovación, La Razón*).
"Mejor Software de RR.HH. en 2019" (*Premios a la Excelencia, elEconomista*)

- RR.HH.
- Planificación de mano de obra.
- Gestión de viajes.
- HR App.
- Hardware de Control de presencia. Dispositivos.
- Nóminas
- Portal del Empleado
- Control de Presencia
- Presupuestos y costes de personal
- Selección, Formación, Evaluación y Compensación
- Beneficios de empresa
- Servicio SaaS RRHH

BAS RR.HH., conjunto de soluciones de gestión de RR.HH. con una importante penetración en el mercado nacional, en el sector público y privado



ZUCCHETTI



Premios a la
EXCELENCIA
EMPRESARIAL
elEconomista.es



Microsoft Azure

944 271 362
www.zucchetti.es