

COMPARATIVA >>>>

BYTE

Junio 2008 • N° 151 • 5,75 euros

Monitores profesionales

ANÁLISIS

- ERP-CRM Solmicro Expertis 4.1
- Firefox 3 Release Candidate
- Fujitsu SnapScan S300
- Nuance PDF Converter Professional 5

Cómo gestionar la documentación impresa

- Los nuevos modelos de impresoras
- ¿Morirán los documentos en papel?
- Cómo incrementar la productividad y la eficiencia

Reconocimiento de identidades

Qué hacer con la basura electrónica

Javier López Sáez



Solmicro-eXpertis

Con un completo desarrollo de ERP-CRM modular creado sobre un modelo de tres capas y desarrollado sobre tecnología .Net de Microsoft, Solmicro Expertis 4.1 ofrece un producto idóneo para adaptarse a un amplio tipo de empresas. La flexibilidad de empleo del producto sólo está superada por su potencia, y la aplicación es ampliamente parametrizable.

Solmicro

C/ Capuchinos De Basurto, 6-3º C
48013 Bilbao

Precio
Consultar

Teléfono
94 427 13 62
WEB
www.solmicro.com

★★★★★ EXCELENTE
★★★★☆ MUY BUENO
★★★★ BUENO
★★★☆☆ ACEPTABLE
★★☆☆☆ POBRE

TECNOLOGÍA



IMPLEMENTACIÓN



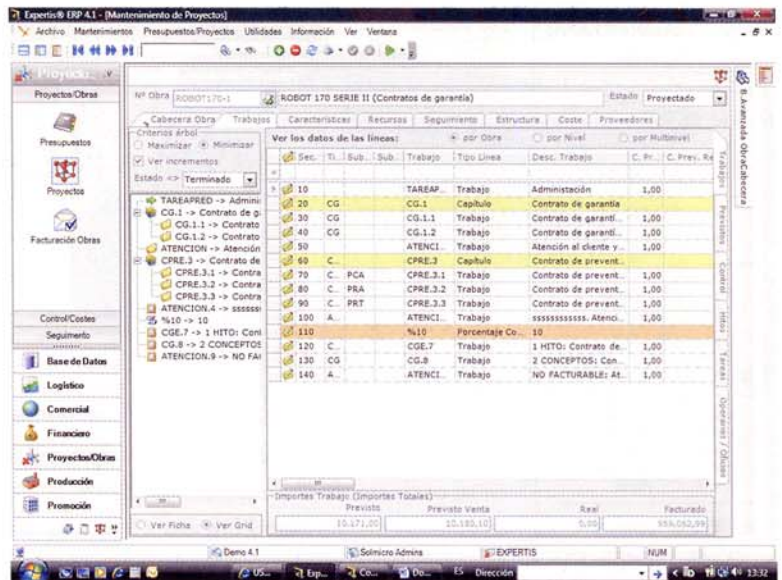
RENDIMIENTO



El ERP y CRM Expertis 4.1 de Solmicro está orientado a la Pyme, y con ello preparado para empresas de tamaño pequeño y medio, tanto por coste como por sencillez de implantación, pero con las prestaciones más avanzadas que usualmente sólo se encuentran en grandes empresas. Frente a otras soluciones más recientes pero menos probadas, Expertis cuenta con el aval de estar instalado en más de 650 empresas, sumando unos 13.000 usuarios en total. En general se trata de empresas con unos 20 usuarios de media por instalación y con facturación de entre 6 y 30 millones.

Como parte de un buen diseño, avalado por los más de 15 años de experiencia en la creación de soluciones informáticas, Solmicro ha creado una aplicación ERP/CRM generalista y horizontal, a la cual es sencillo adaptar verticalizaciones que lo adapten a diversos sectores específicos. Dado que se trata de un diseño modular, la adaptación implica que se cargan los módulos apropiados en cada caso. De forma flexible, el producto puede incorporar las funciones necesarias, sobre las cuales, además se puede personalizar a mayor detalle.

Las opciones de personalización son realmente amplias. Solmicro ha creado un configurador, disponible para los administradores del sistema o los partners que se encargan de la implementación, notablemente potente y flexible. El sistema cuenta con la sencillez de activar o desactivar módulos, pero también con la capacidad de llegar al nivel de



El diseño de Expertis es altamente modular y configurable para adaptarlo a necesidades específicas de una Pyme

menús, para, selectivamente, colocar o retirar aquellos bloques de opciones, o incluso opciones individuales de los menús. Desde el módulo de administración la tarea se reduce a arrastrar y soltar los módulos deseados para ir configurando el producto y adaptarlo a la medida de cada cliente. Una de las grandes ventajas del sistema empleado es que la configuración así creada puede ser almacenada fácilmente. De hecho se guarda en una base de datos del sistema. Con ello resulta sencillo duplicar una configuración específica, así como generar variantes de la misma.

Esta es una de las claves que permiten a Solmicro adaptarse fácilmente a múltiples escenarios de trabajo, creando así verticalizaciones precisas. Solmicro ha elaborado aplicaciones adaptadas para sectores como bodegas, constructoras y gestión de inmuebles, por

no citar más que algunas. Un 60% de sus implementaciones son empresas industriales, mientras que otra parte importante pertenecen a un grupo que emplea o necesita gestión de proyectos.

La instalación de dichas soluciones ya personalizadas no es un problema, ya que basta acceder al servidor principal de Solmicro, autenticarse y de forma prácticamente remota, descargar la nueva versión o los módulos necesarios para su funcionamiento. De igual forma, la ampliación de funcionalidades con posterioridad sigue la misma sencillez de instalación. Incluso si una librería necesaria para el funcionamiento es accidentalmente borrada, el propio sistema se encarga de solicitarla y descargarla de forma automática. Con ello el despliegue de la aplicación, sus actualizaciones o ampliaciones resultan procesos sencillos, eficaces y rápidos.

A favor: Facilidad de empleo. Potente y versátil adaptación para verticalizaciones.

Expertis puede aprovechar los usuarios ya creados en un Active Directory, con lo que se simplifica la definición de usuarios. En cuanto a seguridad, este ERP y CRM utiliza un enfoque de definición de roles y grupos, con lo que se obtiene la facilidad de definir grupos de usuarios para que accedan a ciertas funciones, a la vez que se admite la configuración detallada de los permisos de cada usuario en concreto. En las definiciones de seguridad se indica a qué módulos o incluso menús tienen acceso, de forma que aunque la empresa tenga un amplio conjunto de funcionalidades, cada grupo de trabajo sólo acceda a las que son relevantes para su tarea. Esto supone que los usuarios ven únicamente aquellas funciones que les atañen, lo que simplifica su ventana de trabajo.

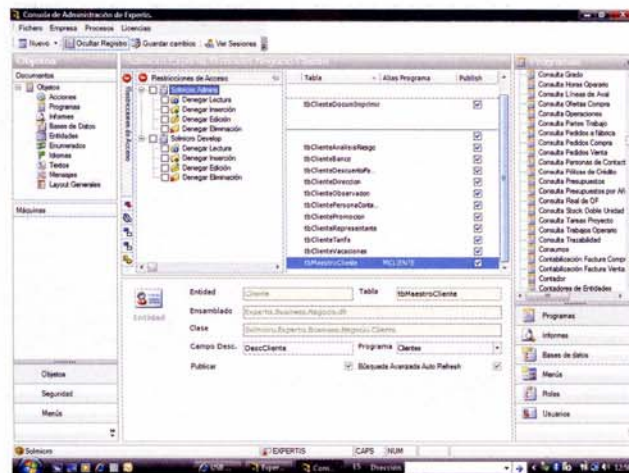
El límite de esta funcionalidad es que se puede empaquetar prácticamente un reducido grupo de módulos, o incluso uno sólo, y crear un compacto ejecutable apropiado para una tarea específica. Pero con la capacidad de relacionar sus datos con el resto del potente sistema CRM-ERP desplegado en la empresa.

Sin duda la sencillez de empleo es uno de los factores importantes del producto. Basado en una estructura de presentación similar al popular Outlook los menús, el empleo resulta sencillo e intuitivo. Los bloques de trabajo y sus correspondientes menús están distribuidos de forma lógica, así que no se requiere mucho entrenamiento ni complicación para comenzar a usar el producto y sacar partido.

Otro aspecto notable del producto es que la ayuda incluida

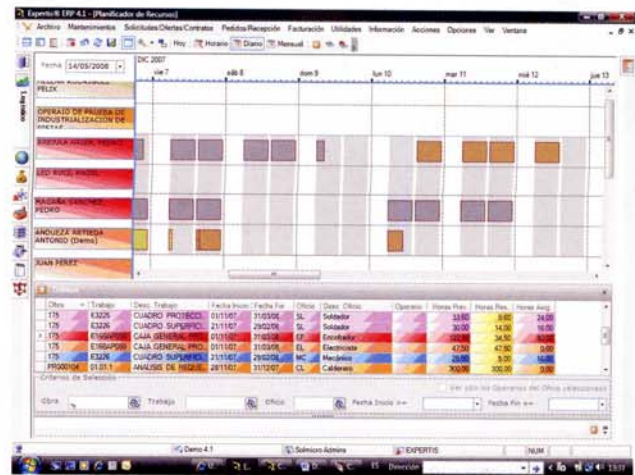
contiene no sólo información de consulta, sino incluso enlaces que relacionan a la pantalla, menú o función relativa. De esta forma una vez localizado el epígrafe deseado, basta pinchar en el enlace de la ayuda para activar directamente el menú indicado. Un método para alcanzar rápidamente cualquiera de los elementos del programa.

Otro punto resaltable es la facilidad de empleo de algunas de las funciones más empleadas. Por ejemplo, una lista de los últimos 10 clientes consultados está disponible en una opción de historial, con lo que es fácil volver a consultar datos. Además, cada usuario puede crear su propia lista de favoritos de opciones, para tener a mano las funciones más usuales den-



tro de su trabajo. Las informaciones de una pantalla enlazan fácilmente con otros datos, por ejemplo desde la vista de un albarán ir a consultar el estado almacén de esas líneas, o al estado contable del cliente.

Hay búsqueda por número de cliente o de factura, y básicamente por cualquiera de los datos almacenados. El sistema usa una base de datos SQL Server como almacenamiento y el sistema está diseñado para



trabajar con una base de datos remota, ya sea alojada dentro de la red o de forma distante, aunque con las pantallas de datos en forma local. Este sistema permite que sólo se transfiera la información necesaria por la red o la Internet, con el consi-

capacidad para seleccionar las columnas. E incluso más allá, mediante un simple arrastrar y soltar, crear informes donde se filtre por unas determinadas condiciones y se ordene por otras. El informe así creado sobre la marcha puede ser almacenado con un nombre y ser llamado desde los menús con igual funcionalidad que los informes originalmente suministrados por el fabricante. Adicionalmente, el administrador del sistema puede crear informes particulares, y colocarlos accesibles para todos los usuarios del ERP-CRM.

Además de imprimir informes, desde el programa se puede enviar los datos resultantes a una hoja de cálculo de Excel. La nueva versión también incluye, entre otras novedades, un nuevo sistema de búsquedas avanzadas, filtros dinámicos, un motor de cálculo más potente, una interfaz más ágil e intuitiva, mayores posibilidades gráficas y de configuración, así como novedades relacionadas con el comercio electrónico, la facturación electrónica y la firma digital y un módulo de 'business intelligence'. Todo lo que una Pyme puede necesitar para automatizar todo tipo de tareas.